



# NATIONALPARK- HAUS

WURSTER NORDSEEKÜSTE



**VERANSTALTUNGEN 2022**

Watt erleben im Wurster Watt



Nationalpark  
Wattenmeer



NIEDERSACHSEN

## UNSERE VERANSTALTUNGEN IN DER SAISON 2022

Liebe Besucher,

das Nationalpark-Haus Wurster Nordseeküste hat sich auf die Fahne geschrieben großen und kleinen Besuchern den Nationalpark Wattenmeer und das Weltnaturerbe näher zu bringen. Dafür bietet es neben seiner abwechslungsreichen Ausstellung mit den Aquarien ein umfangreiches Programm mit vielen unterschiedlichen Veranstaltungen für Groß und Klein an.

Eine Voranmeldung für die Veranstaltung mit Kontaktdaten ist unter; 04741/ 960290, per Mail oder direkt im Nationalpark-Haus erforderlich. Wenn kein Treffpunkt angegeben ist, startet die Veranstaltung am Nationalpark-Haus!

### Am Wattenmeer ... Watt soll ich jetzt hier erleben?

<b>Was?</b>	<b>Wattenmeer-Kurzvorstellung – KOSTENFREI</b>
<b>Wann?</b>	<b>Von Anfang Mai bis Ende Oktober immer montags um 12 Uhr hier (am Anfang des Stegs am Leuchtturm Obereversand in Dorum-Neufeld)</b>
<b>Wie lange?</b>	<b>ca. 15 Minuten</b>

Sie möchten Natur mit allen Sinnen erleben? Die Freiwilligen des Nationalpark-Hauses stellen Ihnen den Nationalpark Wattenmeer kurz vor. Sie erhalten Ideen wie, wann und wo Sie diesen kennenlernen können! Interessiert? Dann bis Montag!  
Ihr Nationalpark-Haus-Team

## SPENDENAUFBRUF

Sie möchten unsere Arbeit unterstützen?  
Wir freuen uns immer über jede Spende!

### Spendenkonto:

**BUND LV Niedersachsen e.V.**

**Bank für Sozialwirtschaft**

**IBAN: DE76 251205100008498404**

**BIC: BFSWDE33HAN**

**Verwendungszweck: NPH-WNK**

### ÖFFNUNGSZEITEN

1. November bis 31. März:

Mittwoch - Freitag: 12.00 bis 17.00 Uhr

Samstag + Sonntag: 11.00 bis 17.00 Uhr

(24./25.12. & 31.12.21/01.01.22 geschlossen)

Im April:

Dienstag - Sonntag: 11.00 bis 17.00 Uhr

(montags geschlossen, außer Ostermontags geöffnet)

### VERANSTALTUNGEN HIER ONLINE BUCHEN:



# April Weitere Infos auf unserer Internetseite – Anmeldung erforderlich!

<b>Sa</b>	<b>02.04.</b>	13:00	Vogelführung	<b>So</b>	<b>17.04.</b>	12:00	Vom Deich zur Wattkante
<b>So</b>	<b>03.04.</b>	10:00	Wattspaziergang	<b>Mo</b>	<b>18.04.</b>	10:00	Kids im Watt (empfohlen für Kinder bis 6)
		12:30	Vom Deich zur Wattkante			12:30	Vom Deich zur Wattkante
<b>Di</b>	<b>05.04.</b>	11:00	Familienwattwanderung (empfohlen für Kinder ab 6)	<b>Di</b>	<b>19.04.</b>	10:00	Familienwattwanderung (empfohlen für Kinder ab 6)
		14:30	Vogelführung			13:00	Vogelführung
<b>Mi</b>	<b>06.04.</b>	11:30	Kids im Watt (empfohlen für Kinder bis 6)	<b>Mi</b>	<b>20.04.</b>	10:00	Cappeler Wattspaziergang
		14:00	Vom Deich zur Wattkante			11:00	Kids im Watt (empfohlen für Kinder bis 6)
<b>Do</b>	<b>07.04.</b>	11:30	Wattwanderung			14:00	Filzen: Schafe oder Hasen
		14:00	Weidenflechten: Osternester oder Fische	<b>Do</b>	<b>21.04.</b>	11:00	Wattwanderung
		15:00	Aquarienfütterung (keine Anmeldung erforderlich)			15:00	Aquarienfütterung (keine Anmeldung erforderlich)
<b>Fr</b>	<b>08.04.</b>	10:00	Familienwattwanderung (empfohlen für Kinder ab 6)	<b>Fr</b>	<b>22.04.</b>	10:00	Familienwattwanderung (empfohlen für Kinder ab 6)
		12:00	Cappeler Wattspaziergang			12:00	Kids im Watt (empfohlen für Kinder bis 6)
		12:00	Kids im Watt (empfohlen für Kinder bis 6)			14:30	Deichspaziergang
		15:00	Deichspaziergang	<b>Sa.</b>	<b>23.04.</b>	11:00	Familienwattwanderung (empfohlen für Kinder ab 6)
<b>Sa</b>	<b>09.04.</b>	11:00	Familienwattwanderung (empfohlen für Kinder ab 6)	<b>So</b>	<b>24.04.</b>	11:00	Wattwanderung
		13:00	Kids im Watt (empfohlen für Kinder bis 6)			13:30	Kids im Watt (empfohlen für Kinder bis 6)
<b>So</b>	<b>10.04.</b>	13:30	Familienwattwanderung (empfohlen für Kinder ab 6)	<b>Di</b>	<b>26.04.</b>	12:00	Deichspaziergang
<b>Di</b>	<b>12.04.</b>	14:00	Kids im Watt (empfohlen für Kinder bis 6)	<b>Mi</b>	<b>27.04.</b>	16:00	Kids im Watt (empfohlen für Kinder bis 6)
		14:00	Cappeler Wattspaziergang	<b>Do</b>	<b>28.04.</b>	15:00	Aquarienfütterung (keine Anmeldung erforderlich)
		16:00	Familienwattwanderung (empfohlen für Kinder ab 6)	<b>Fr</b>	<b>29.04.</b>	17:00	Abendwattwanderung
<b>Mi</b>	<b>13.04.</b>	15:00	Familienwattwanderung (empfohlen für Kinder ab 6)	<b>Sa</b>	<b>30.04.</b>	12:00	Vogelführung
		17:00	Wattwanderung				
<b>Do</b>	<b>14.04.</b>	15:00	Aquarienfütterung (keine Anmeldung erforderlich)				
		16:30	Familienwattwanderung (empfohlen für Kinder ab 6)				
<b>Fr</b>	<b>15.04.</b>	15:00	Deichspaziergang				
<b>Sa</b>	<b>16.04.</b>	11:30	Vogelführung				



## Mai Weitere Infos auf unserer Internetseite – Anmeldung erforderlich!

So	01.05.	12:00	Vom Deich zur Wattkante
Mo	02.05.	15:00	Deichspaziergang
Di	03.05.	12:00	Salzwiesenführung (in Cappel-Neufeld)
Mi	04.05.	11:00	Kids im Watt (empfohlen für Kinder bis 6)
Do	05.05.	13:30	Vom Deich zur Wattkante
Sa	07.05.	11:30	Wattspaziergang
Mo	09.05.	10:30	Lange Wattwanderung
Di	10.05.	17:00	Vom Deich zur Wattkante
Mi	11.05.	15:00	Deichspaziergang
Fr	13.05.	16:00	Kids im Watt (empfohlen für Kinder bis 6)
Sa	14.05.	18:00	Abendwattwanderung
Mo	16.05.	15:00	Deichspaziergang
Mi	18.05.	14:00	Salzwiesenführung (in Cappel-Neufeld)
Do	19.05.	13:00	Vom Deich zur Wattkante
Sa	21.05.	11:30	Wattspaziergang
So	22.05.	13:00	Kids im Watt (empfohlen für Kinder bis 6)
Di	24.05.	15:00	Wattspaziergang
Mi	25.05.	11:30	Salzwiesenführung (in Cappel-Neufeld)
Do	26.05.	15:30	Kids im Watt (empfohlen für Kinder bis 6)
		17:00	Wattwanderung
Fr	27.05.	11:00	Weidenflechten: Kugeln oder Fische
		15:30	Lange Wattwanderung
		16:00	Familienwattwanderung (empfohlen für Kinder ab 6)
Sa	28.05.	11:30	Deichspaziergang
		16:30	Familienwattwanderung (empfohlen für Kinder ab 6)
So	29.05.	11:00	Vom Deich zur Wattkante
Mo	30.05.	18:00	Abendwattwanderung

## Juni Weitere Infos auf unserer Internetseite – Anmeldung erforderlich!

Mi	01.06.	09:30	Kids im Watt (empfohlen für Kinder bis 6)
Fr	03.06.	10:00	Kids im Watt (empfohlen für Kinder bis 6)
Sa	04.06.	10:30	Familienwattwanderung (empfohlen für Kinder ab 6)
		15:00	Deichspaziergang
So	05.06.	11:00	Wattspaziergang
		14:00	Vom Deich zur Wattkante
Mo	06.06.	10:00	Familienwattwanderung (empfohlen für Kinder ab 6)
		12:00	Kids im Watt (empfohlen für Kinder bis 6)
		14:30	Vom Deich zur Wattkante
Di	07.06.	11:00	Wattspaziergang
		15:00	Salzwiesenführung (in Cappel-Neufeld)
Mi	08.06.	11:00	Lange Wattwanderung
Do	09.06.	15:00	Kids im Watt (empfohlen für Kinder bis 6)
Fr	10.06.	11:30	Deichspaziergang
		16:00	Wattspaziergang
Sa	11.06.	15:30	Familienwattwanderung (empfohlen für Kinder ab 6)
So	12.06.	18:00	Abendwattwanderung
Di	14.06.	10:30	Deichspaziergang
		18:00	Abendwattwanderung
Mi	15.06.	12:00	Salzwiesenführung (in Cappel-Neufeld)
Do	16.06.	09:00	Wattspaziergang
		13:15	Segeltörn im Wattenmeer
Fr	17.06.	10:30	Kids im Watt (empfohlen für Kinder bis 6)
Sa	18.06.	11:30	Wattspaziergang
Mo	20.06.	15:00	Vom Deich zur Wattkante
Di	21.06.	13:30	Kids im Watt (empfohlen für Kinder bis 6)
Mi	22.06.	11:30	Lange Wattwanderung

Do	23.06.	15:00	Wattspaziergang
Fr	24.06.	15:00	Deichspaziergang
So	26.06.	18:00	Abendwattwanderung
Mo	27.06.	12:00	Watt soll ich hier erleben? (am Obereversand)
		16:00	Cappeler Wattspaziergang
		17:00	Kids im Watt (empfohlen für Kinder bis 6)
Di	28.06.	11:00	Weidenflechten: Brettchen oder Fische
		17:30	Familienwattwanderung (empfohlen für Kinder ab 6)
		23:59	Meeresleuchten
Mi	29.06.	11:00	Salzwiesenführung (in Cappel-Neufeld)
		18:00	Abendwattwanderung
Do	30.06.	12:00	Vom Deich zur Wattkante

## Juli Weitere Infos auf unserer Internetseite – Anmeldung erforderlich!

Fr	01.07.	10:00	Familienwattwanderung (empfohlen für Kinder ab 6)
		10:30	Kids im Watt (empfohlen für Kinder bis 6)
		12:00	Deichspaziergang
Sa	02.07.	10:30	Kids im Watt (empfohlen für Kinder bis 6)
So	03.07	10:30	Familienwattwanderung (empfohlen für Kinder ab 6)
Mo	04.07	10:30	Familienwattwanderung (empfohlen für Kinder ab 6)
		12:00	Watt soll ich hier erleben? (am Obereversand)
		14:00	Vom Deich zur Wattkante
Di	05.07.	10:00	Familienwattwanderung (empfohlen für Kinder ab 6)
		12:00	Kids im Watt (empfohlen für Kinder bis 6)
Mi	06.07.	10:00	Lange Wattwanderung
Do	07.07.	11:30	Familienwattwanderung (empfohlen für Kinder ab 6)
		13:30	Wattwanderung
Fr	08.07.	12:00	Familienwattwanderung (empfohlen für Kinder ab 6)
		14:00	Kids im Watt (empfohlen für Kinder bis 6)
		14:00	Familienwattwanderung (empfohlen für Kinder ab 6)
So	10.07.	14:00	Kids im Watt (empfohlen für Kinder bis 6)
		16:30	Watt soll ich hier erleben? (am Obereversand)
		15:00	Cappeler Wattspaziergang
Mo	11.07.	15:00	Kids im Watt (empfohlen für Kinder bis 6)
		17:00	Familienwattwanderung (empfohlen für Kinder ab 6)
		10:15	Segeltörn im Wattenmeer
Di	12.07.	16:00	Familienwattwanderung (empfohlen für Kinder ab 6)
		18:00	Abendwattwanderung
		17:30	Familienwattwanderung (empfohlen für Kinder ab 6)





		23:59	Meeresleuchten
Do	14.07.	12:00	Vom Deich zur Wattkante
Fr	15.07.	10:00	Kids im Watt (empfohlen für Kinder bis 6)
Sa	16.07.	10:00	Familienwattwanderung (empfohlen für Kinder ab 6)
Mo	18.07.	11:30	Familienwattwanderung (empfohlen für Kinder ab 6)
		12:00	Watt soll ich hier erleben? (am Obereversand)
Di	19.07.	12:30	Kids im Watt (empfohlen für Kinder bis 6)
		15:00	Deichspaziergang
Mi	20.07.	13:00	Familienwattwanderung (empfohlen für Kinder ab 6)
		15:30	Salzwiesenführung (in Cappel-Neufeld)
Do	21.07.	13:30	Wattwanderung
Fr	22.07.	12:00	Lange Wattwanderung
		15:00	Familienwattwanderung (empfohlen für Kinder ab 6)
Sa	23.07.	13:00	Familienwattwanderung (empfohlen für Kinder ab 6)
So	24.07.	15:00	Kids im Watt (empfohlen für Kinder bis 6)
Mo	25.07.	12:00	Watt soll ich hier erleben? (am Obereversand)
Di	26.07.	14:00	Deichspaziergang
		16:30	Kids im Watt (empfohlen für Kinder bis 6)
		17:00	Familienwattwanderung (empfohlen für Kinder ab 6)
Mi	27.07.	11:30	Salzwiesenführung (in Cappel-Neufeld)
		17:30	Familienwattwanderung (empfohlen für Kinder ab 6)
		23:59	Meeresleuchten
Do	28.07.	18:00	Abendwattwanderung
Fr	29.07.	09:00	Kids im Watt (empfohlen für Kinder bis 6)
		11:30	Vom Deich zur Wattkante
Sa	30.07.	09:30	Familienwattwanderung (empfohlen für Kinder ab 6)
So	31.07.	10:00	Familienwattwanderung (empfohlen für Kinder ab 6)

## August Weitere Infos auf unserer Internetseite – Anmeldung erforderlich!

Mo	01.08.	10:00	Cappeler Wattspaziergang
		10:30	Kids im Watt (empfohlen für Kinder bis 6)
		12:00	Watt soll ich hier erleben? (am Obereversand)
Di	02.08.	10:30	Familienwattwanderung (empfohlen für Kinder ab 6)
		12:30	Deichspaziergang
Mi	03.08.	10:00	Familienwattwanderung (empfohlen für Kinder ab 6)
		12:00	Kids im Watt (empfohlen für Kinder bis 6)
		14:00	Vom Deich zur Wattkante
Do	04.08.	10:00	Familienwattwanderung (empfohlen für Kinder ab 6)
		12:00	Wattwanderung
Fr	05.08.	10:30	Lange Wattwanderung
		11:00	Familienwattwanderung (empfohlen für Kinder ab 6)
So	07.08.	14:00	Familienwattwanderung (empfohlen für Kinder ab 6)
Mo	08.08.	12:00	Watt soll ich hier erleben? (am Obereversand)
		13:00	Lange Wattwanderung
Di	09.08.	15:00	Cappeler Wattspaziergang
		15:00	Kids im Watt (empfohlen für Kinder bis 6)
		17:00	Familienwattwanderung (empfohlen für Kinder ab 6)
Mi	10.08.	11:00	Salzwiesenführung (in Cappel-Neufeld)
		16:00	Familienwattwanderung (empfohlen für Kinder ab 6)
		18:00	Abendwattwanderung
Do	11.08.	11:00	Weidenflechten: Kugeln oder Fische
		15:00	Deichspaziergang
		17:30	Familienwattwanderung (empfohlen für Kinder ab 6)
		23:59	Meeresleuchten
Fr	12.08.	18:00	Abendwattwanderung

<b>Sa</b>	<b>13.08.</b>	11:30	Vom Deich zur Wattkante			18:00	Abendwattwanderung
<b>So</b>	<b>14.08.</b>	10:00	Familienwattwanderung (empfohlen für Kinder ab 6)	<b>Do</b>	25.08.	17:30	Familienwattwanderung (empfohlen für Kinder ab 6)
<b>Mo</b>	15.08.	10:00	Familienwattwanderung (empfohlen für Kinder ab 6)	<b>Fr</b>	26.08.	10:30	Vom Deich zur Wattkante
		12:00	Watt soll ich hier erleben? (am Obereversand)			18:00	Abendwattwanderung
		14:00	Deichspaziergang			23:45	Meeresleuchten
<b>Di</b>	16.08.	09:30	Familienwattwanderung (empfohlen für Kinder ab 6)	<b>So</b>	<b>28.08.</b>	12:30	Deichspaziergang
		11:30	Kids im Watt (empfohlen für Kinder bis 6)	<b>Mo</b>	29.08.	10:00	Familienwattwanderung (empfohlen für Kinder ab 6)
<b>Mi</b>	17.08.	10:30	Lange Wattwanderung			12:00	Watt soll ich hier erleben? (am Obereversand)
		15:00	Vom Deich zur Wattkante	<b>Di</b>	30.08.	10:00	Cappeler Wattspaziergang
<b>Do</b>	18.08.	10:00	Familienwattwanderung (empfohlen für Kinder ab 6)			10:30	Kids im Watt (empfohlen für Kinder bis 6)
		12:00	Wattwanderung	<b>Mi</b>	31.08.	10:30	Familienwattwanderung (empfohlen für Kinder ab 6)
<b>Fr</b>	19.08.	10:30	Familienwattwanderung (empfohlen für Kinder ab 6)			13:00	Vom Deich zur Wattkante
		12:30	Kids im Watt (empfohlen für Kinder bis 6)				
		13:00	Cappeler Wattspaziergang				
<b>Sa</b>	<b>20.08.</b>	10:30	Familienwattwanderung (empfohlen für Kinder ab 6)				
<b>So</b>	<b>21.08.</b>	12:00	Familienwattwanderung (empfohlen für Kinder ab 6)				
		14:00	Wattwanderung				
<b>Mo</b>	22.08.	12:00	Watt soll ich hier erleben? (am Obereversand)				
		13:00	Familienwattwanderung (empfohlen für Kinder ab 6)				
		15:00	Kids im Watt (empfohlen für Kinder bis 6)				
<b>Di</b>	23.08.	15:30	Kids im Watt (empfohlen für Kinder bis 6)				
		17:00	Familienwattwanderung (empfohlen für Kinder ab 6)				
<b>Mi</b>	24.08.	10:00	Segeltörn im Wattenmeer				
		12:00	Salzwiesenführung				
		16:00	Familienwattwanderung (empfohlen für Kinder ab 6)				



# September Weitere Infos auf unserer Internetseite – Anmeldung erforderlich!

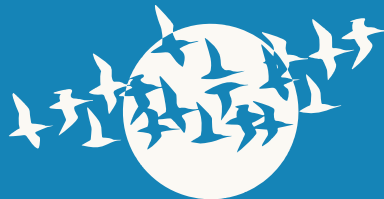
						12:00	Watt soll ich hier erleben? (am Obereversand)	
Do	01.09.	10:00	Wattwanderung		Di	13.09	10:30	Wattspaziergang
		12:30	Familienwattwanderung (empfohlen für Kinder ab 6)				12:30	Deichspaziergang
Fr	02.09.	10:30	Lange Wattwanderung		Mi	14.09	11:00	Kids im Watt (empfohlen für Kinder bis 6)
		11:00	Kids im Watt (empfohlen für Kinder bis 6)		Do	15.09	11:00	Wattspaziergang
		15:30	Vogelführung				15:00	Vogelführung
Sa	03.09.	10:00	Familienwattwanderung (empfohlen für Kinder ab 6)		Fr	16.09	09:30	Lange Wattwanderung
So	04.09.	10:30	Familienwattwanderung (empfohlen für Kinder ab 6)				14:00	Vom Deich zur Wattkante
		12:30	Kids im Watt (empfohlen für Kinder bis 6)		So	18.09	12:30	Wattspaziergang
Mo	05.09.	11:30	Wattwanderung		Mo	19.09	12:00	Watt soll ich hier erleben? (am Obereversand)
		12:00	Watt soll ich hier erleben? (am Obereversand)				13:00	Kids im Watt (empfohlen für Kinder bis 6)
		14:00	Familienwattwanderung (empfohlen für Kinder ab 6)		Di	20.09.	14:30	Wattspaziergang
Di	06.09.	12:30	Familienwattwanderung (empfohlen für Kinder ab 6)		Mi	21.09.	16:00	Kids im Watt (empfohlen für Kinder bis 6)
Mi	07.09.	12:30	Salzwiesenführung		Do	22.09.	18:00	Abendwattwanderung
		15:00	Kids im Watt (empfohlen für Kinder bis 6)				22:30	Meeresleuchten
		15:00	Cappeler Wattspaziergang		Fr	23.09.	10:00	Vogelführung (in Wremen)
		17:00	Familienwattwanderung (empfohlen für Kinder ab 6)				17:00	Wattspaziergang
Do	08.09.	10:30	Segeltörn im Wattenmeer		So	25.09.	10:30	Vom Deich zur Wattkante
		11:00	Flechten und Filzen mit dem Weidenzentrum				18:00	Abendwattwanderung
Fr	09.09.	10:30	Vogelführung (in Wremen)		Mo	26.09.	12:00	Watt soll ich hier erleben? (am Obereversand)
		18:00	Abendwattwanderung		Di	27.09.	10:00	Kids im Watt (empfohlen für Kinder bis 6)
		23:00	Meeresleuchten				12:30	Vogelführung
So	11.09.	11:30	Vom Deich zur Wattkante		Mi	28.09.	10:30	Wattspaziergang
		18:00	Abendwattwanderung				12:30	Deichspaziergang
Mo	12.09.	10:30	Kids im Watt (empfohlen für Kinder bis 6)		Do	29.09.	10:30	Wattspaziergang
					Fr	30.09.	09:00	Lange Wattwanderung



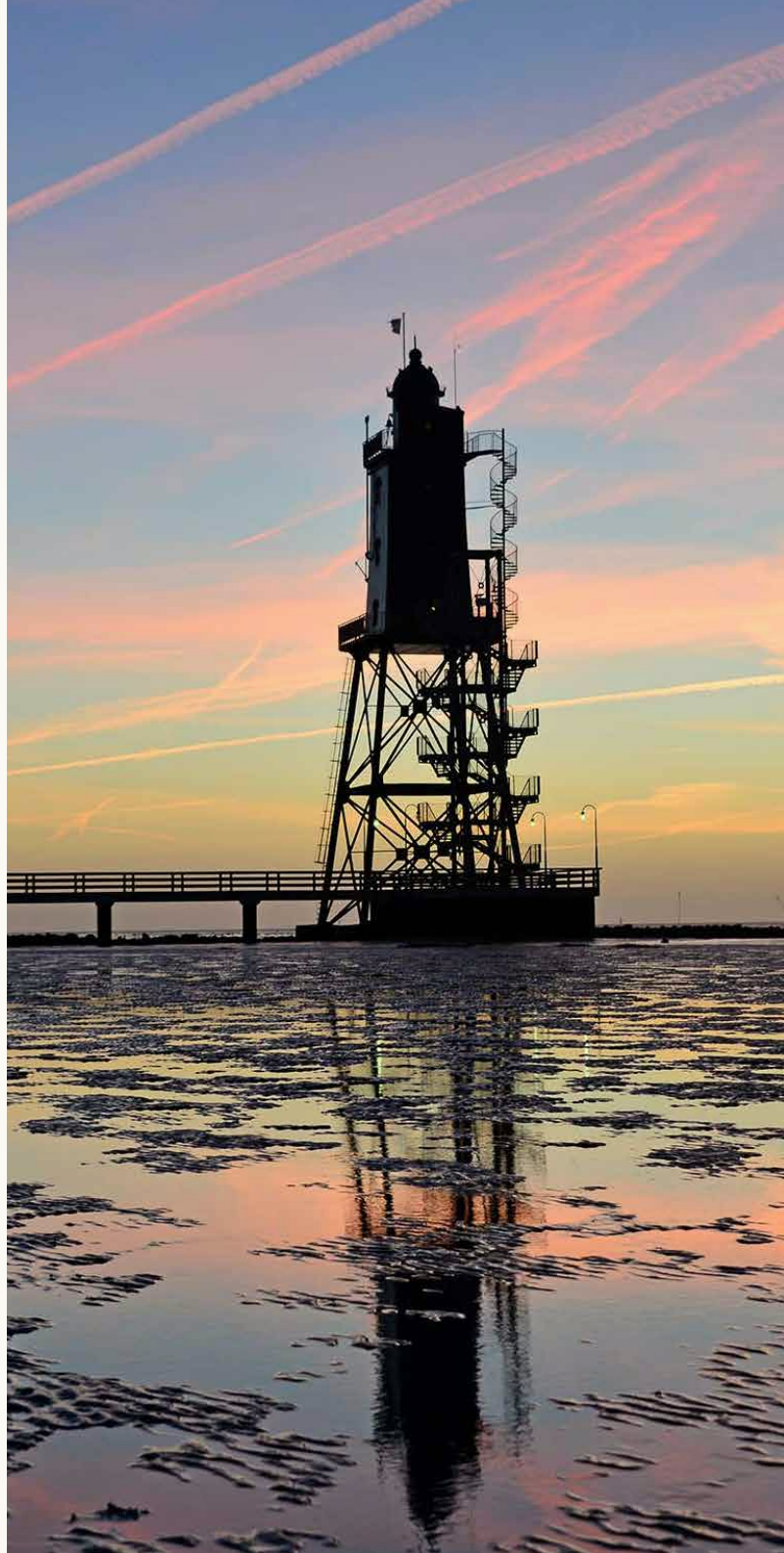


# Oktober Weitere Infos auf unserer Internetseite – Anmeldung erforderlich!

So	02.10.	11:00	Wattspaziergang			12:30	Beobachtungsturm (Hundestrand in Dorum Neufeld)
Mo	03.10.	10:30	Kids im Watt (empfohlen für Kinder bis 6)			12:30	Mit dem Ranger zu den Zugvögeln
		12:00	Watt soll ich hier erleben? (am Obereversand)			15:30	Bildergeschichte für kleine und große Leute
		15:00	Vom Deich zur Wattkante	Mi	12.10.	10:00	Familienwattwanderung (empfohlen für Kinder ab 6)
Di	04.10.	14:00	Familienwattwanderung (empfohlen für Kinder ab 6)			10:00	Kompaktwissen Zugvögel
Mi	05.10.	15:00	Kids im Watt (empfohlen für Kinder bis 6)			12:30	Zugvögel in ihrem natürlichen Lebens- raum beobachten
Do	06.10.	16:30	Familienwattwanderung (empfohlen für Kinder ab 6)			15:00	Deichwanderung
Fr	07.10.	16:00	Wattwanderung			17:00	Wer zu spät kommt... – ein Vortrag zum Klimawandel
Sa	08.10.	10:30	Segeltörn zu den Zugvögeln (Yachthafen Dorum Neufeld)	Do	13.10.	10:30	Wattwanderung
		10:30	Wer frisst und rastet da?			14:00	Wissenschaft hautnah miterleben
		11:00	Beobachtungsturm (Hundestrand in Dorum Neufeld)			14:30	Mit dem Ranger per Fahrrad zu den Gänsen
		15:00	Bildergeschichte für kleine und große Leute			17:00	Punsch mit Gänsen auf der Luneplate
So	09.10.	10:30	Zugvögel erklärt: Wieso? Weshalb? Warum?	Fr	14.10.	10:30	Tatort Watt: Vogelspuren entdecken und sichern!
		11:15	Segeltörn zu den Zugvögeln (Yachthafen Dorum Neufeld)			13:00	Zugvogel-Laternen basteln für den Umzug
		11:30	Beobachtungsturm (Hundestrand in Dorum Neufeld)			15:00	Zugvögel aus Naturmaterialien basteln
		15:00	Von Russland mit dem Kiebitzregen- pfeifer bis nach Afrika – Vortrag und Gesprächsrunde bei Kaffee und Gebäck			15:00	Dinner mit Gans und Kiebitz auf der Luneplate – Exkursion mit anschließen- dem Barbecue
		17:30	Familienwattwanderung (empfohlen für Kinder ab 6)			18:00	Zugvogel-Laternenumzug
Mo	10.10.	10:00	Kids im Watt (empfohlen für Kinder bis 6)	Sa	15.10.	10:30	Familienwattwanderung (empfohlen für Kinder ab 6)
		11:30	Von Kindern für Kinder die Vogelwelt entdecken!	So	16.10.	10:00	Familienwattwanderung (empfohlen für Kinder ab 6)
		12:00	Watt soll ich hier erleben? (am Obereversand)			12:00	Kids im Watt (empfohlen für Kinder bis 6)
		12:00	Beobachtungsturm (Hundestrand in Dorum Neufeld)	Mo	17.10.	10:30	Familienwattwanderung (empfohlen für Kinder ab 6)
		14:00	Enten, Wat- und andere Vögel in den Salzwiesen (Cappel Neufeld)				
Di	11.10.	10:00	Kids im Watt (empfohlen für Kinder bis 6)				



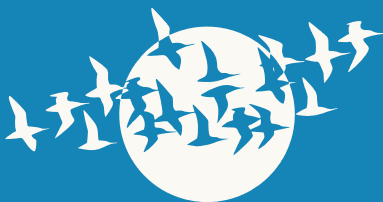
		12:00	Watt soll ich hier erleben? (am Obereversand)
		12:30	Kids im Watt (empfohlen für Kinder bis 6)
		15:00	Vom Deich zur Wattkante
Di	18.10.	10:00	Wattwanderung
		13:00	Familienwattwanderung (empfohlen für Kinder ab 6)
		15:00	Weidenflechten: Kränze und Fische
Mi	19.10.	11:30	Familienwattwanderung (empfohlen für Kinder ab 6)
		13:30	Kids im Watt (empfohlen für Kinder bis 6)
		15:30	Deichspaziergang
Do	20.10.	09:00	<a href="#">Projekttag für Kinder: Zugvögel</a>
		13:00	Familienwattwanderung (empfohlen für Kinder ab 6)
		15:00	Wattwanderung
Fr	21.10.	15:00	Kids im Watt (empfohlen für Kinder bis 6)
		16:30	Familienwattwanderung (empfohlen für Kinder ab 6)
Sa	22.10.	16:00	Wattwanderung
So	23.10.	10:00	Vogelführung
		16:30	Familienwattwanderung (empfohlen für Kinder ab 6)
Mo	24.10.	12:00	Watt soll ich hier erleben? (am Obereversand)
Di	25.10.	11:00	Vogelführung (in Wremen)
Mi	26.10.	11:00	Deichspaziergang
Do	27.10.	10:00	Kids im Watt (empfohlen für Kinder bis 6)
Fr	28.10.	10:00	Wattspaziergang
		12:30	Vom Deich zur Wattkante
So	30.10.	10:00	Wattwanderung
Mo	31.10.	10:00	Wattspaziergang
		12:00	Watt soll ich hier erleben? (am Obereversand)
		14:00	Vom Deich zur Wattkante



# Zugvogeltage 2022

8.- 16. Oktober

Programme erhalten Sie ab  
Sommer im Nationalpark-  
Haus, bzw. unter  
[www.zugvogeltage.de](http://www.zugvogeltage.de)



Bund für  
Umwelt und  
Naturschutz  
Deutschland



**Nationalpark-Haus**  
Wurster Nordseeküste  
Am Kutterhafen 3  
27639 Wurster Nordseeküste  
Telefon (0 47 41) 960-290



Organisation der  
Vereinten Nationen für  
Bildung, Wissenschaft,  
Kultur und Kommunikation



**Das Wattenmeer**  
Welterbestätte  
seit 2009

[nationalparkhaus@wursternordseekueste.de](mailto:nationalparkhaus@wursternordseekueste.de)  
[www.nationalparkhaus-wursternordseekueste.de](http://www.nationalparkhaus-wursternordseekueste.de)

